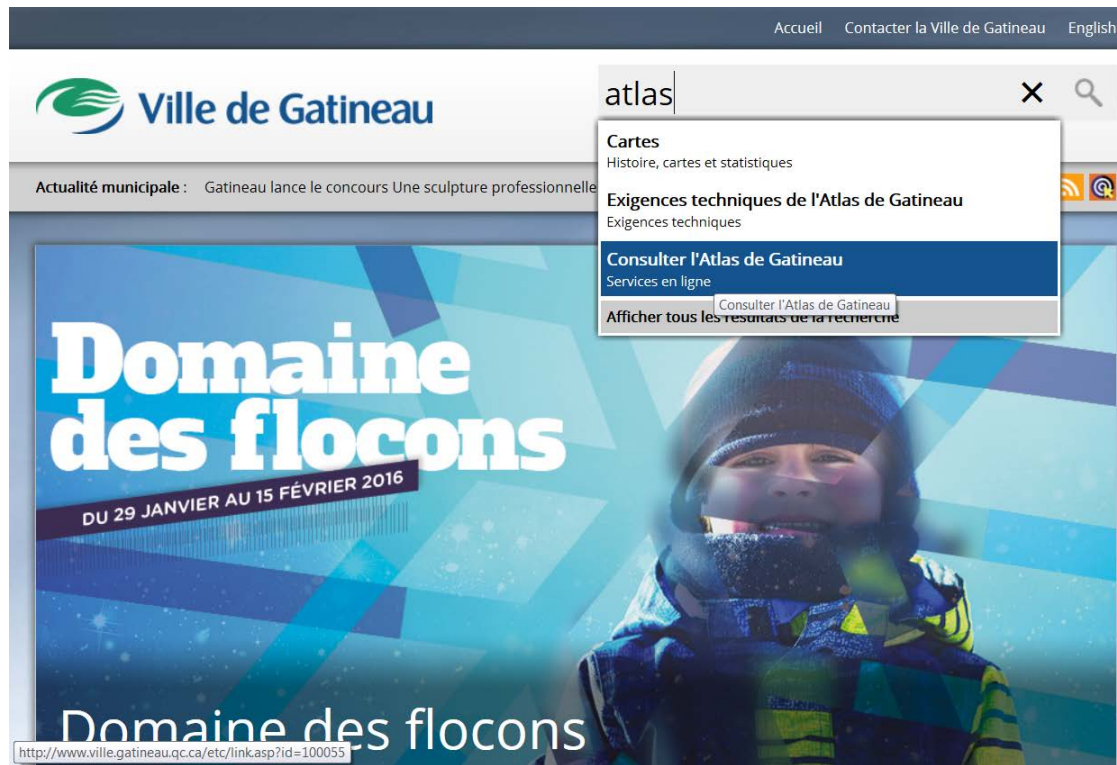


Pour vérifier sur le site web de la Ville de Gatineau, si votre adresse, une rue ou un lieu se trouve dans une zone de mouvement de masse, utilisez le moteur Rechercher.

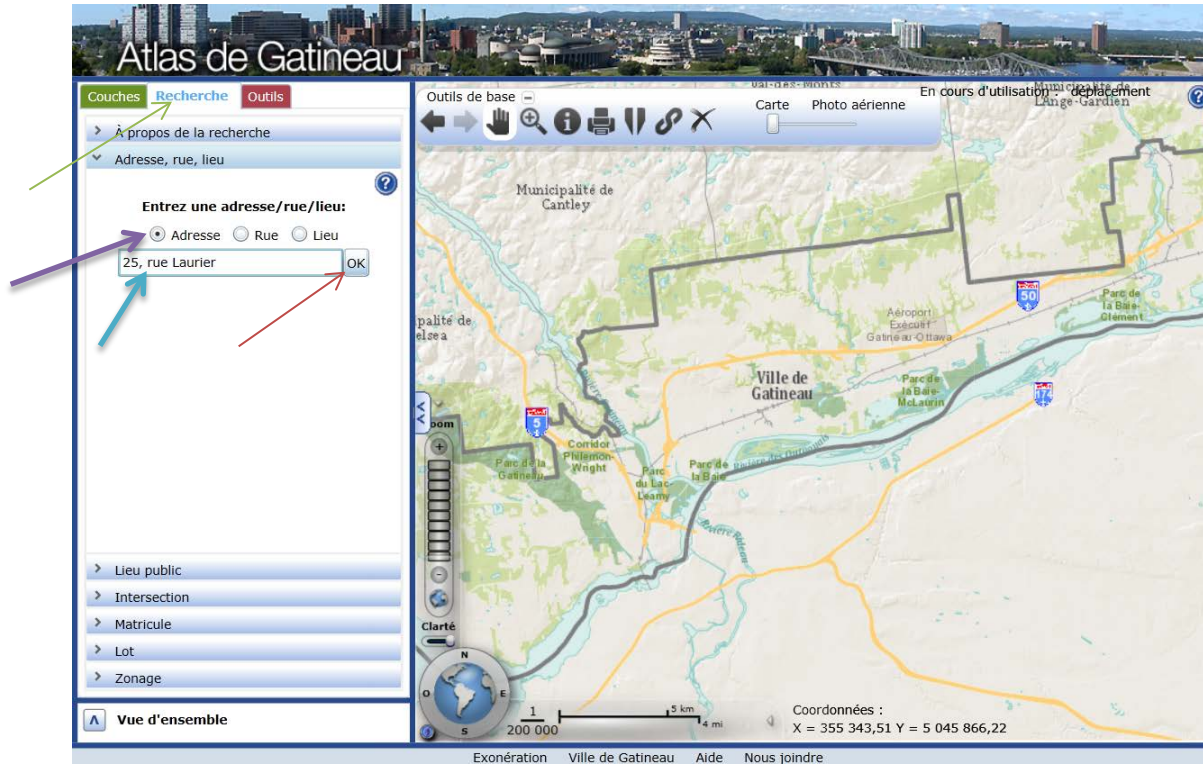
Tapez atlas, dans le moteur Rechercher.

Cliquez Consulter l'Atlas de Gatineau

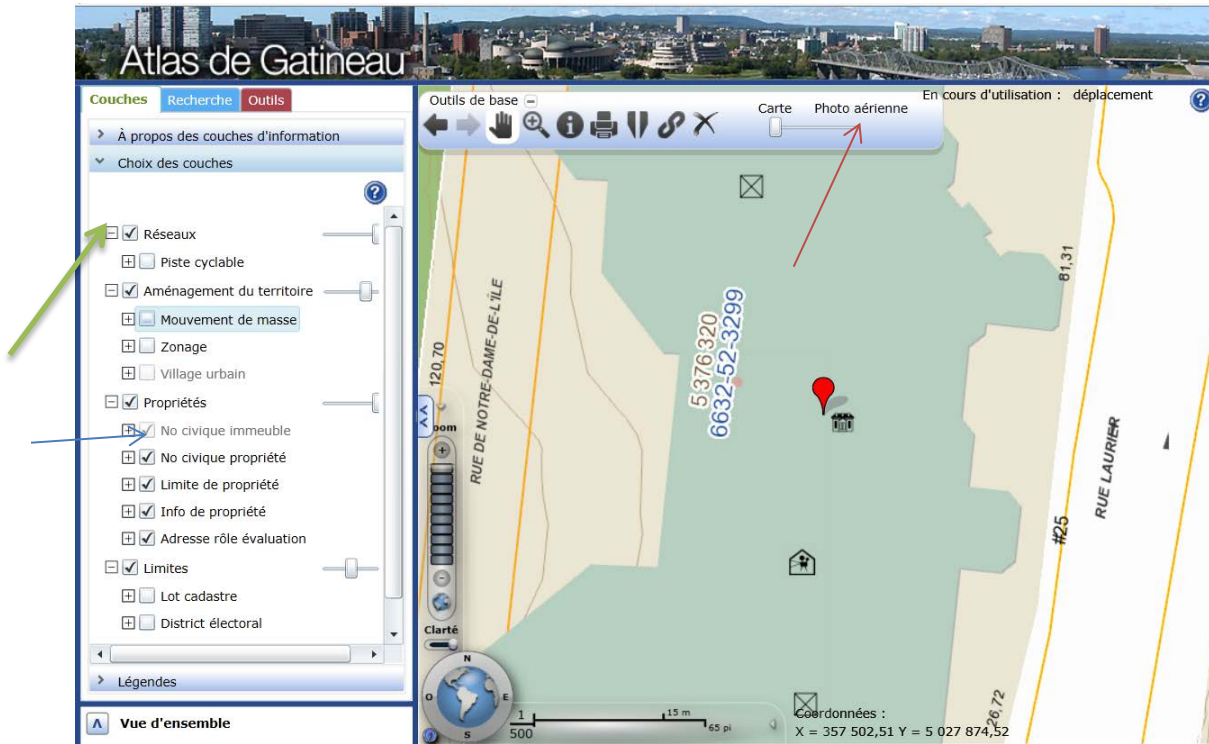



Sur la page Atlas de Gatineau,

1. cliquez Recherche
2. cliquez Adresse
3. tapez l'adresse
4. cliquez OK

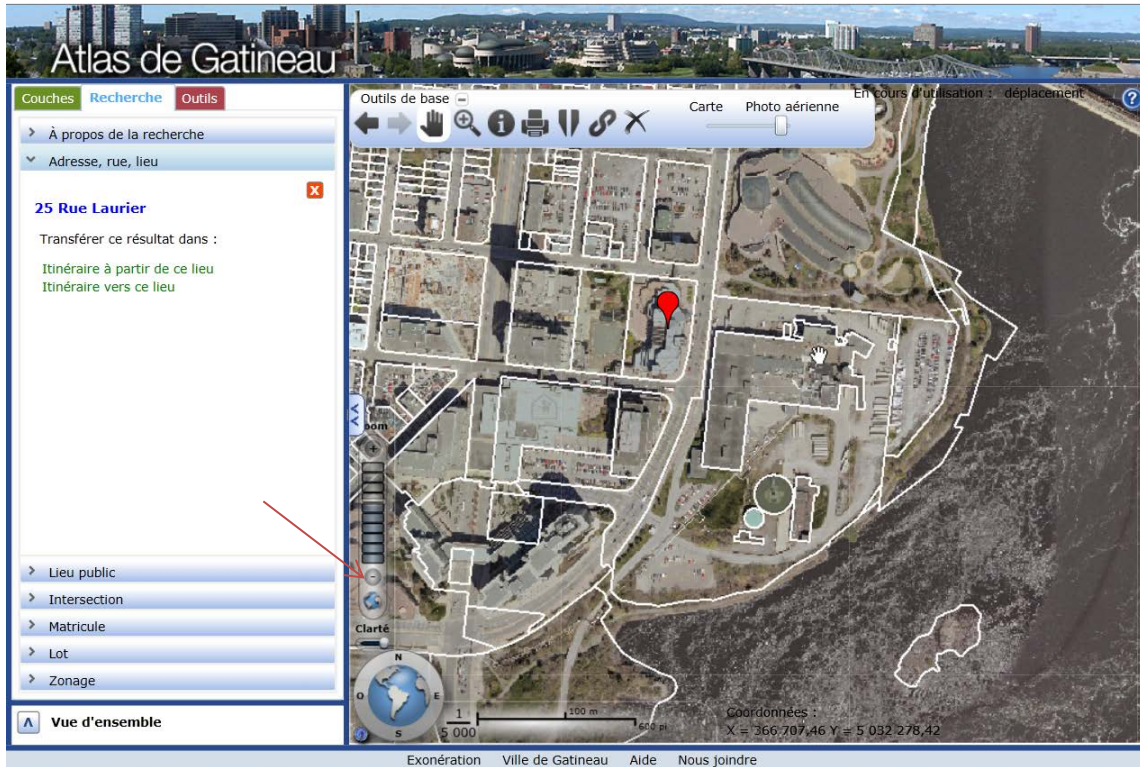


1. Cliquez Couches
2. Cliquez le bouton Mouvement de masse
3. À l'aide de la souris, cliquez carré sous Carte et glissez-le vers la droite à Photo aérienne



Cliquez sur le  du zoom pour avoir une vue d'ensemble du secteur de l'adresse.

Pour l'adresse du 25, rue Laurier, aucune couleur n'apparait. Cette adresse n'est donc pas dans un secteur de mouvement de masse.



Voici à titre d'exemple une rue qui se trouve dans un secteur de mouvement de masse. Vous pouvez voir les zones en rouge, en rose et en jaune.

*Zones en jaune signifient: des zones composées de sols argileux sensibles.

* Zones en rose signifient : des zones de protections

*Zones en rouge signifient : zones composées de sols susceptibles d'être affectées par des glissements de terrain.

